



cph
high
line

310 m²
kontor
udlejes

SKANSKA







CPH Higline

- Fælles reception og kantine.
- Unik infrastruktur - 50 m fra metro og nær S-tog.
- Indflytningsklart med op til 20 arbejdspladser.
- Synlig beliggenhed - tæt på centrum, lige ved vandet.
- Direkte adgang til Københavns flotteste tagterrasse.
- Godt indeklima, som øger trivsel og forbedrer arbejdsmiljøet.
- Udsigt over Københavns havn og tage.



Beliggenhed



-  Havneholmen Metro 50 m.
-  Dybbølsbro St. 550 m.
-  Busforbindelser 100 m.
-  Cykel København City 5 min.
-  Lufthavnen 15 minutter.
-  Malmø 30 min.

Nærområde

Lejemålet er beliggende på Havneholmen, tæt på City og med vandet lige uden for døren.

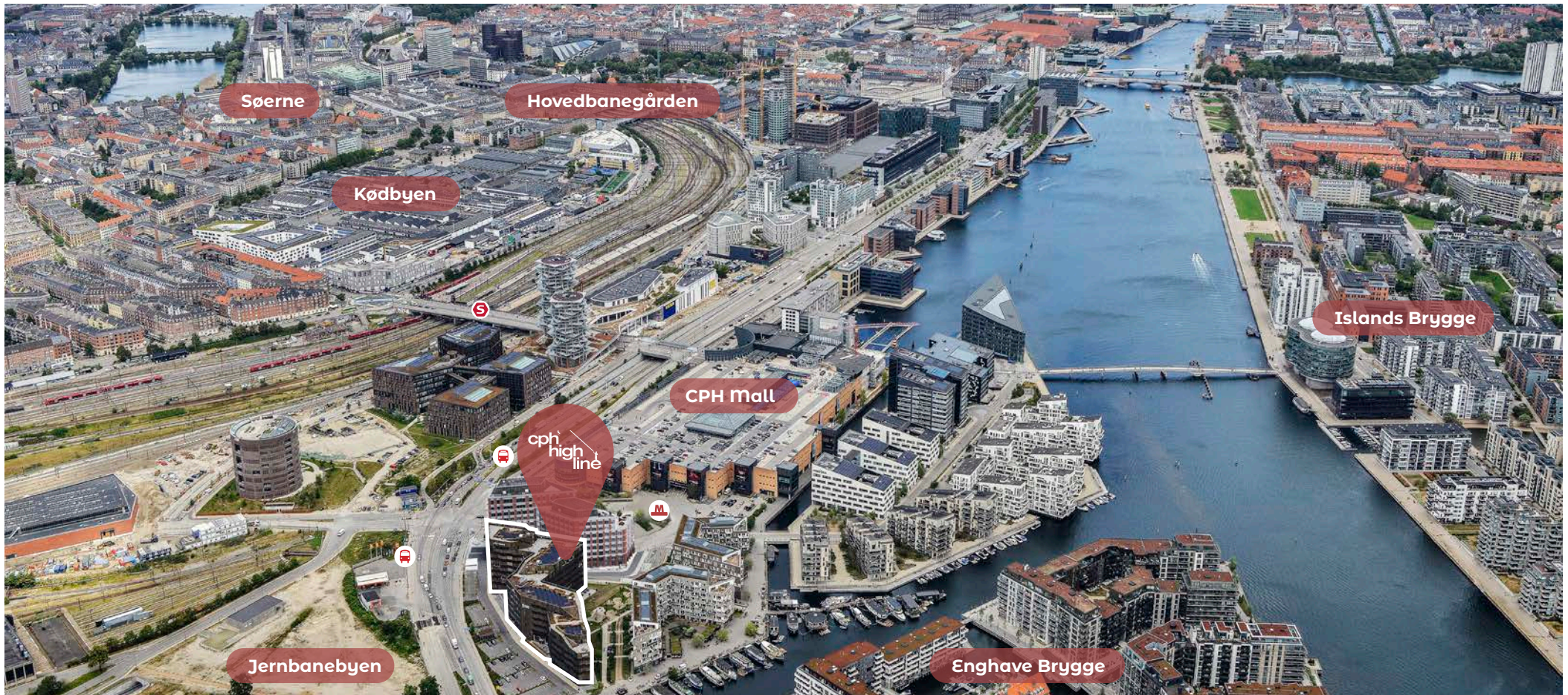
Lejemålets centrale placering giver nem adgang til City eller Vesterbro, hvor det vil være muligt at benytte Kødbyens små butikker og trendy restauranter. Der er gode indkøbs- og shopping muligheder i Fisketorvet med mere end 100 butikker og en biograf.

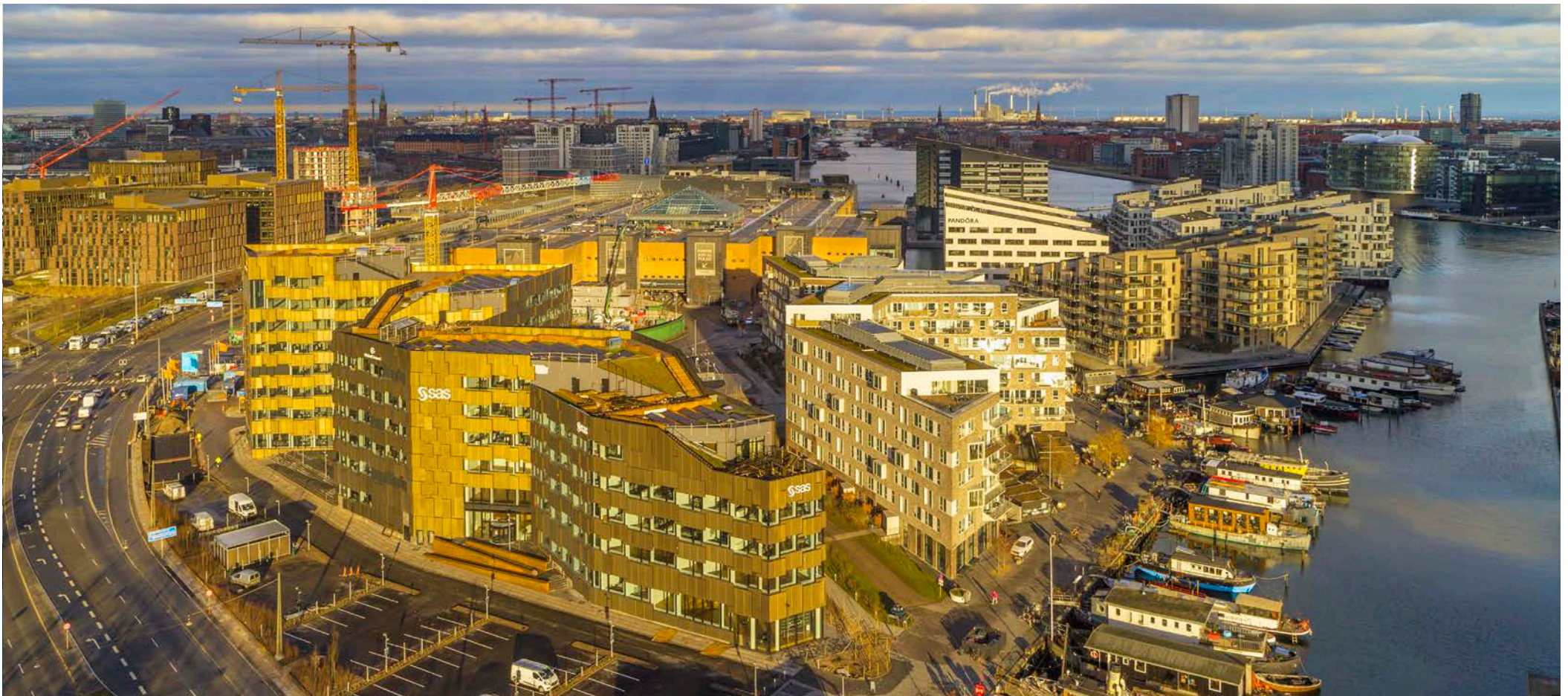
Derudover ligger lejemålet kun 5 min. gang fra Dybbølsbro Station

og kun 50 meter fra den nyåbnede Havneholmen Metrostation.

Placeringen giver nem adgang til motorvejsnettet og bygningen har direkte adgang til havnen med en charmerede husbådehavn og Københavns Roklub.

Der vil desuden være adgang til outdoor gym og egne kajaker i CPH Highline.





OM CPH Higline

Nyopført ejendom med fokus på medarbejderne og velvære

Lejemålet er beliggende i en nyopført bygning med et moderne udtryk og en kreativ atmosfære tegnet af Holscher Nordberg Architects.

Indretningen af lejemålet på 6. salen er udført som et storrums kontor med plads til ca. 20 medarbejdere.

Herudover er der 1 møderum og 1 cellekontor / Eller 2 møderum , 1 tekøkken, 2 toiletter samt printer- og depotrum.

Lokalerne er udstyret med lyse trægulve i kontorarealet, kvadrat-lofter med indbygget grundbelysning og klimaanlæg.

Præsentabelt indgangsparti med 3 elevatorer, der kører direkte til lejemålet.

Ejendommen er fuldt udlejet og de øvrige lejere er SAS Institute, Nordnet, Skanska, Steelseries og GlobalConnect.

Lejemålet er et fremlejemål beliggende og en del af Skanska's hovedlejemål på 6. sal i bygningen.

Til lejemålet kan der lejes 3 parkeringspladser og derudover er der mulighed for at leje yderligere parkeringspladser på Fisketorvets parkeringsareal.

Lejemålet er DGNB Guld certificeret, hvilket betyder at det møder de højeste standarder for miljømæssig, økonomisk og social bæredygtighed.

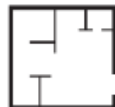
Tagterrasse med solceller og orangeri



Lejevilkår



Antal medarbejdere
15-20



Areal
310 m²



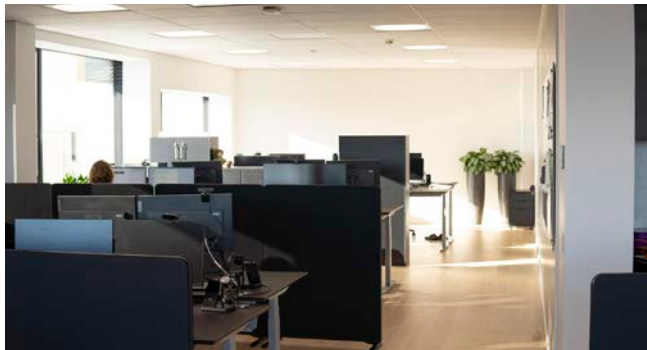
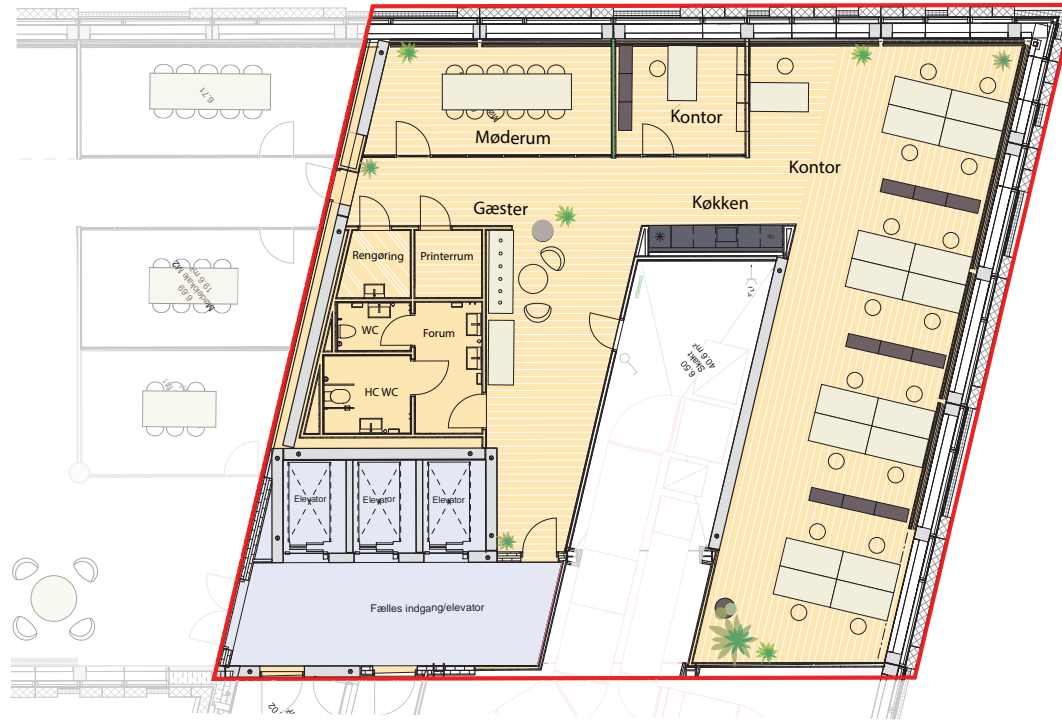
Samlet årlig bruttoleje
619.380 DKK
(ekskl. parkering)

Regulering og depositum	
Regulering af leje:	NPI, min 3 %
Depositum:	Svarende til 3 måneder leje
Betalingsterminer:	Kvartalsvis
Momspligtig:	Ja
Vedligeholdelse	
Indv. vedligeholdelse:	Lejer
Udv. vedligeholdelse:	Udlejer
Overtagelse / opsigelse	
Ikrafttrædelsestidspunkt:	Indflytningsklart
Overtagelsesstand:	Nyistandsat
Uopsigelsesperiode:	Uopsigeligt indtil 1. april 2026, herefter 6 måneders løbende opsigelse
Opsigelsesvarsel:	6 måneder gensidigt
Afståelse / fremleje	
Afståelsesret:	Nej
Fremlejeret:	Nej

Parkering	
Licensparkering:	3 stk. parkeringspladser - mulighed for at leje ekstra parkeringspladser på Fisketorvet
Fællesfaciliteter	
Fælles kantine:	Ikke indeholdt i bruttolejen
Fælles reception:	Ikke indeholdt i bruttolejen
Mødelokaler:	Udgifter indeholdt i bruttolejen
Elevator:	Udgifter indeholdt i bruttolejen
Dørtelefon:	Udgifter indeholdt i bruttolejen
Fælles bad/omklædning:	Udgifter indeholdt i bruttolejen
Drifts- og forbrugsudgifter:	Udgifter indeholdt i bruttolejen



Plantegning



Book en fremvisning

15. oktober 2024



Kontakt:
Elo Alsing
Markedschef
Mobil: (+45) 2016 9322
Mail: elo.alsing@skanska.dk

CPH Highline
Havneholmen 6
2450 København SV.